

# 정기주주총회 회의목적사항

## 가. 보고사항

### 1. 회사의 개황

#### 1) 회사의 목적

회사는 다음 각호의 사업을 영위함을 목적으로 한다.

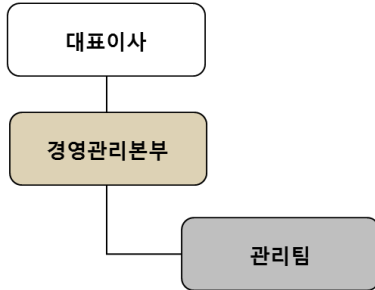
1. 정보통신사업
2. 정보처리 및 정보서비스업
3. 통신판매업
4. 콘텐츠와 소프트웨어 개발, 공급 및 기타 컴퓨터 운영 관련업
5. 전자금융업
6. 방송 및 뉴미디어사업
7. H/W, S/W 및 주변기기 판매업
8. 정보통신공사업 및 전기공사업
9. 광고사업 및 출판사업
10. 교육사업
11. 부동산 및 그 부대시설의 임대업
12. 주차장 운영업
13. 체력단련시설 운영업
14. 유가증권투자업
15. 기업컨설팅업
16. 기업 인수합병알선 및 알선대행업
17. 각종 금융상품의 매매
18. 부동산컨설팅업
19. 부동산의 매매 및 임대업
20. 사모투자전문회사의 업무집행 및 그 투자회사의 관리
21. 브랜드 및 상표권 등 지적재산권의 관리 및 라이선스업
22. 정보통신공사시설 설계 및 시공감리
23. 광케이블 시설공사 및 정보통신유지보수
24. 네트워크관련 설치공사 및 유지보수
25. 기타 정부로부터 허가 또는 위임 받은 사업
26. 위 각호에 규정된 사업에 직·간접적으로 관련되는 모든 부대사업

## 2) 중요한 사업내용

○ 부동산 임대 서비스 : 강동구 소재 세종빌딩 임대 사업

## 3) 회사 조직 현황

[1본부 / 1팀]



## 4) 종업원 현황

(2016년 12월 31일 현재)

구분	등기임원	감사	직원	계	비고
남	4	0	3	7	
녀	0	1	1	2	
계	4	1	4	9	

## 5) 주식에 관한 사항

가. 발행한 주식의 종류와 수

(단위: 주, 천원)

주식의 종류	주식수	금액	구성비	비고
기명식보통주식	18,000,000	90,000,000	100%	액면가 5,000 원

나. 자본금 변동상황

일 자	발행형태	종 류	수 량	주당액면가	주당발행가
2014.12.31.		보통주	18,000,000	5,000	
-	-	-	-	-	-
2016.12.31.		보통주	18,000,000	5,000	

다. 주식사무

결산일	매년 12월 31일
정기주주총회 개최일	사업년도 종료 후 90일내
주주명부 폐쇄기간	매년 1월 1일에서 1월 15일까지
주식업무 대행기관	하나은행
주주에 대한 특전	없음

## 6) 사채에 관한 사항

구분	내용	비고
종류	무기명식 이권부 무보증 사모 교환사채	
권면총액	20,000,000,000	
발행일	2016년 6월 28일	
만기일	2021년 6월 28일	
발행가액	1,385	원/주
이율	표면이자율 / 만기이자율 : 0.0% / 0.0%	
교환대상	세종텔레콤(주) 기명식 보통주	
교환가액	970 원	2016년 12월 31일 기준

## 2. 영업의 경과 및 성과

### 1) 서비스 판매 실적

(단위: 백만원)

사업부문	서비스	당기	전기
임대	임대수익 등	2,352	3,206

## 3. 모회사, 자회사 및 기업결합사항

### 1) 모회사 현황

모 회사				당 사 와 의 관 계		
상호	소재지	자본금	주요업종	소유주식수	소유비	거래관계
(주)세종	서울시 강동구 상일로 10길 36	187 억원	정보통신공사업	17,503,358 주	97.2%	특수관계자

### 2) 자회사 현황

자 회사				당 사 와 의 관 계		
상호	소재지	자본금(US\$)	주요업종	소유주식수	소유비율	거래관계
세종텔레콤(주)	서울시 강동구 상일로 10길 36	1,501 억원	통신	155,675,928	51.84%	특수관계자

※ Sejong Telecom America 는 당기 중 청산이 완료됨.

#### 4. 최근 3년간 영업실적 및 재산상태

##### 1) 영업실적

(단위: 백만원)

구분	2016년 (21기)	2015년 (20기)	2014년 (19기)
영업매출	2,352	3,207	2,107
영업비용	3,469	3,937	2,207
영업손익	(1,117)	(730)	(100)
기타영업수익	10,031	13	-
기타영업비용	82	18	16
금융수익	13	11	3
금융비용	3,581	1,642	3,621
지분법손익	(11,453)	(5,564)	675
법인세비용차감전순손익	(6,189)	(7,930)	(3,059)
법인세비용	789	-	-
중단영업당기순이익	-	3,239	772
당기순손익	(6,978)	(4,691)	(2,287)
기타포괄손익	2,232	378	(155)
당기총포괄손익	(4,746)	(4,313)	(2,442)

##### 2) 재무상태

(단위: 백만원)

구분	2016년 (21기)	2015년 (20기)	2014년 (19기)
유동자산	1,341	1,045	8,227
비유동자산	119,164	109,060	199,081
자산총계	120,505	110,106	207,308
유동부채	23,086	11,237	89,785
비유동부채	19,120	16,002	30,165
부채총계	42,206	27,239	119,950
자본금	90,000	90,000	90,000
자본잉여금	8,000	8,000	8,000
자본조정	(10)	(10)	(10)
기타포괄손익누계액	2,021	(442)	(462)
이익잉여금	(21,712)	(14,682)	(10,170)
자본총계	78,299	82,866	87,358
부채와 자본총계	120,505	110,106	207,308

### 5. 영업에 관한 중요한 사항

- 당사 보유 부산시 해운대구 우동 소재 육양국 매각
  - 거래 상대방 : 세종텔레콤(주)
  - 매각 금액 : 27,450 백만원
    - \* 매매 대금에는 당사가 팩넷과 체결한 장기임차권 가치 46 억원이 포함된 금액임
    - \* 총 자산총액 대비 12.02%에 해당
  - 매각 일자 : 2016 년 9 월 9 일

### 6. 이사 및 감사 현황

(2016. 12. 31 현재)

구 분	성 명	직 위	담당 업무	회사와의 거래관계	비 고
상 임	김형진	대표이사	경영 총괄	없음	
상 임	이기동	대표이사	경영 총괄	없음	
상 임	정하동	사내이사	경영 관리	없음	
상 임	김정숙	감사	감사	없음	
상 임	김성훈	사내이사	경영 관리	없음	

### 7. 대주주 현황

(2016. 12. 31 현재)

주 주 명	주식수	지분율	회사와의 거래관계
(주)세종	17,503,358주	97.2%	영업거래
신용보증기금	481,338주	2.7%	없음

### 8. 회사, 회사 및 그 자회사 또는 회사의 자회사의 타회사에 대한 출자 현황

(2016. 12. 31 현재)

회 사 명	보유주식수	지분율
세종텔레콤(주)	155,675,928주	51.84%

### 9. 주요 채권자 등

(단위 : 백만원, 2016.12.31현재)

채 권 자 명	채권액	소유주식수	비 고
(주)세종	2,500	0	차입금
우리은행	1,400	0	차입금
국민은행	1,438	0	차입금

### 10. 결산기 후에 생긴 중요한 사실

- 당사 보유 세종텔레콤(주) 보통주 14,705,000 주 매각 (2017.1.11)
- 당사 발행 세종텔레콤(주) 교환 사채 10,309,272 주 교환 (2017.1.12)

## 나. 부의안건

### 1. 제2호 의안, 이사 후보

구분	성명	생년월일	신규선임여부	경력사항	비고
사내이사	김신영	1958. 06. 08	신규선임	前 세종텔레콤(주) 부회장 現 세종텔레콤(주) 사내이사	
	이기동	1966. 01. 05	재선임	現 세종투자(주) 대표이사 세종텔레콤(주) 사내이사	
	정진우	1968. 07. 11	신규선임	前 세종텔레콤(주) 대표이사 現 세종텔레콤(주) 사내이사	
	김성훈	1984. 12. 27	재선임	現 세종투자(주) 사내이사 (주)세종 사내이사	

### 2. 제3호 의안, 이사보수 한도액 내역

구분	전기	당기
이사의 수 (사외이사 수)	4(-)	4(-)
보수총액 내지 최고한도액	20억원	20억원

※ 2016년 실적 : 4.0억원

### 3. 제4호 의안, 감사보수 한도액 내역

구분	전기	당기
감사의 수	1	1
보수총액 내지 최고한도액	1억원	1억원

※ 2016년 실적 : 0.3억원